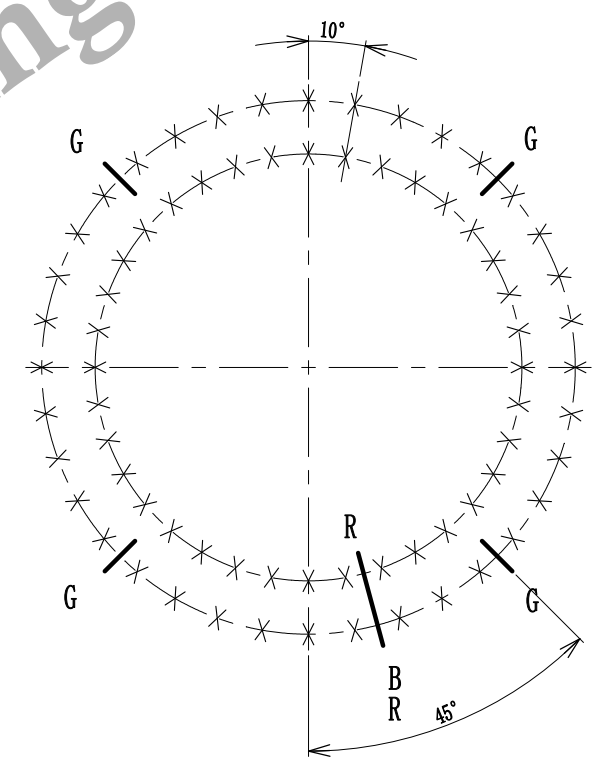


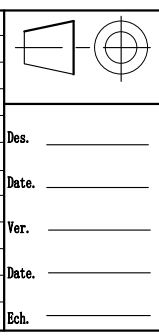
Implantation suivant A  
 Implantation according to A  
 Ansicht nach A



Sales Email: sales@jcb-bearing.com

Denture - Gear - Verzahnung	
Droite	
Module - Modul 12	Angle de pression Pressure angle Eingriffswinkel 20°
Diametral pitch 100	Troncature - Kopfkürzung 1
Nr. of teeth - Zahnezahl 100	Troncature - Kopfkürzung 1200
Diamètre primitif Pitch diameter - Teilkreissdurchmesser 1200	
Depart 2 m d Add. mod. 2 m d - Profilsverschiebung 2 m d Cote sur 12 dents 425.160	
Measurement on teeth Zahnessweite bei Zähnen 424.800	
Faux rond au diamètre primitif - Run out on P.D. Rundlauffehler am Teilkreis	
Non trempée No hardened Ungehärtet 0.53	Trempée Hardened Gehärtet 0.68

Tolérances générales suivant IT-ETR-061 General tolerances according to IT-ETR-061 Allgemeine Toleranzen nach IT-ETR-061				
X	R.E. Q.R. A.R.	36	Trous de fixation Mounting holes Befestigungsboreungen ø 26	éqid. equiv. gl. Abst.
	R.I. I.R. I.R.	36	Trous de fixation Mounting holes Befestigungsboreungen ø 26	éqid. equiv. gl. Abst.
G	R.E. Q.R. A.R.	4	Trous de graisseurs Grease holes Schmierboreungen M 10 x 1.00	éqid. equiv. gl. Abst.
	R.I. I.R. I.R.		Trous de graisseurs Grease holes Schmierboreungen	éqid. equiv. gl. Abst.
B Position approximative du bouchon et du raccord de trempé Filler plug and hardening connection of raceway ca Stopfen - und heerteschlupf - position				



Masse estimée Gewicht ca Estimated weight	540	kg lbs
Des.		
Date.		
Ver.		
Date.		
Ech.		

N° 07-1385-03  
 Indice A  
**Luoyang JCB Bearing Technology Co., Ltd**  
 Add: No. 285, Fenghua road, Luoyang, Henan, China.  
 Postal: 471000  
 Phone: +86-379-68611678  
 Fax: +86-379-68611679  
 E-mail: sales@jcb-bearing.com